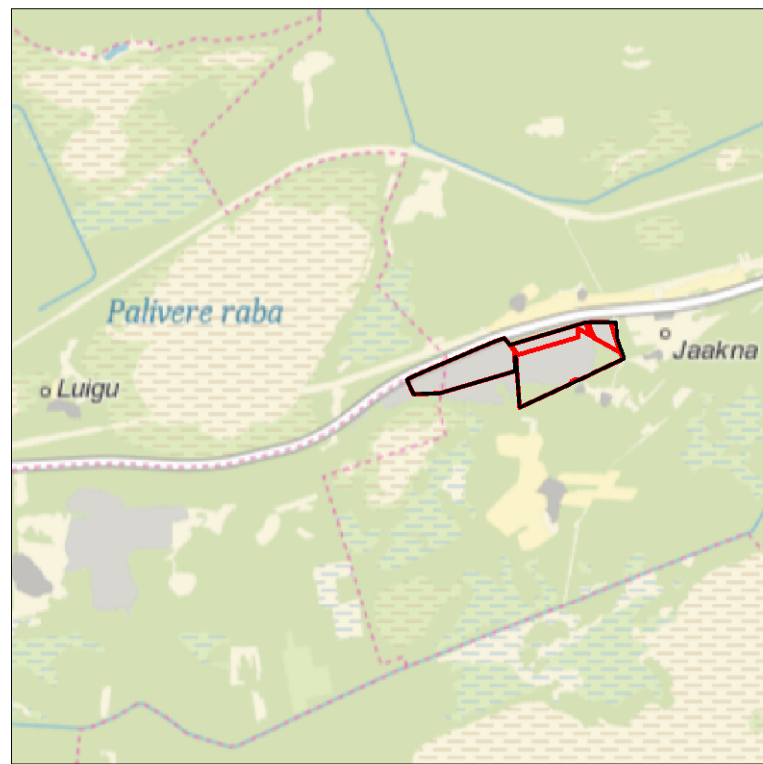


ASENDIPLAAN
M 1 : 50 000



Kaardileht nr 6224 Palivere, 6313 Märjamaa

Mäeeraldise teenindusmaa
piiripunktide koordinaadid

Nr	X	Y
1'	6 537 934,29	498 451,59
2'	6 537 906,21	498 475,89
3'	6 538 023,02	498 873,87
4'	6 538 080,14	498 872,49
5'	6 537 915,50	499 171,56
6'	6 537 878,54	499 182,87
7'	6 537 873,87	499 184,25
8'	6 537 744,65	498 926,46
9'	6 537 697,43	498 849,21
10'	6 537 636,53	498 766,11
11'	6 537 614,13	498 700,05
12'	6 537 542,54	498 479,91
13'	6 537 799,61	498 461,16

Pindala 20,53 ha

Mäeeraldise piiripunktide
koordinaadid

Nr	X	Y
1	6 537 934,29	498 451,59
2	6 537 906,21	498 475,89
3	6 538 023,02	498 873,87
4	6 538 080,14	498 872,49
5	6 537 921,20	499 161,18
6	6 537 878,54	499 175,40
7	6 537 742,85	498 886,50
8	6 537 746,93	498 864,81
9	6 537 734,97	498 835,32
10	6 537 713,22	498 822,63
11	6 537 558,00	498 488,01
12	6 537 703,25	498 477,66
13	6 537 875,36	498 465,39
14	6 537 887,40	498 464,55
15	6 537 901,52	498 453,90

Pindala 18,40 ha

Märkused:

- Koordinaadid L-Est 97 süsteemis, kõrgused EH2000 süsteemis.
- Lähtekoordinaadid ja -kõrgus: Trimble VRS Now baasjaamade võrk.
- Möödistas OÜ Inseneribüroo STEIGER 20.06.2025. a.
- Veepealse ja veeluse varu piir on kõrgusel 35,02m EH2000
- Asendiplaan: Maa-ameti X-GIS kaardirakendus.
- Plaani koostamisel on kasutatud:
 - Aruanne Jaakna kruusliivamaardla eel- ja detailuuringust Läänemaal (varu arvutus seisuga 01.01.1992). (RE Eesti Geoloogiakeskus. EGF4579)
 - Maa-ameti väljastatud katastriüksuste piirandmeid (seisuga 14.07.2025);
 - Maa-ameti väljastatud kitsenduste andmeid (seisuga 14.07.2025);
 - Maa-ameti maardla plokkide ja mäeeraldiste piirandmeid (seisuga 14.07.2025);
 - Jaakna kruusamaardla Jaakna kruusakarjääri Mäeeraldise plaan (seisuga 20.06.2025) (OÜ Inseneribüroo STEIGER, töö nr 25/5253).
- Kasutatud tarkvara: Bentley PowerCivil for Baltics V8i (litsents: 70000661800020).

Objekti nimetus ja aadress	Joonise sisu	
Jaakna kruusakarjäär Lääne-Nigula vald, Lääne maakond	Topograafiline ja varu arvutuse plaan	
Tellija Tehnika 2, Uuemõisa, 90401 Lääne maakond kontor@lteed.ee	Lääne Teed OÜ	Graafiline lisa 1/2
		Mõõtkava 1:2000
OÜ Inseneribüroo STEIGER Männiku tee 104, 11216 Tallinn +372 668 1011, info@steiger.ee	Koostas Peeter Koll /Allkirjastatud digitaalselt/ Kinnitas Mairi Tammekänd /Allkirjastatud digitaalselt/	Kuupäev 13.05.2026 Töö nr 26/5505

